



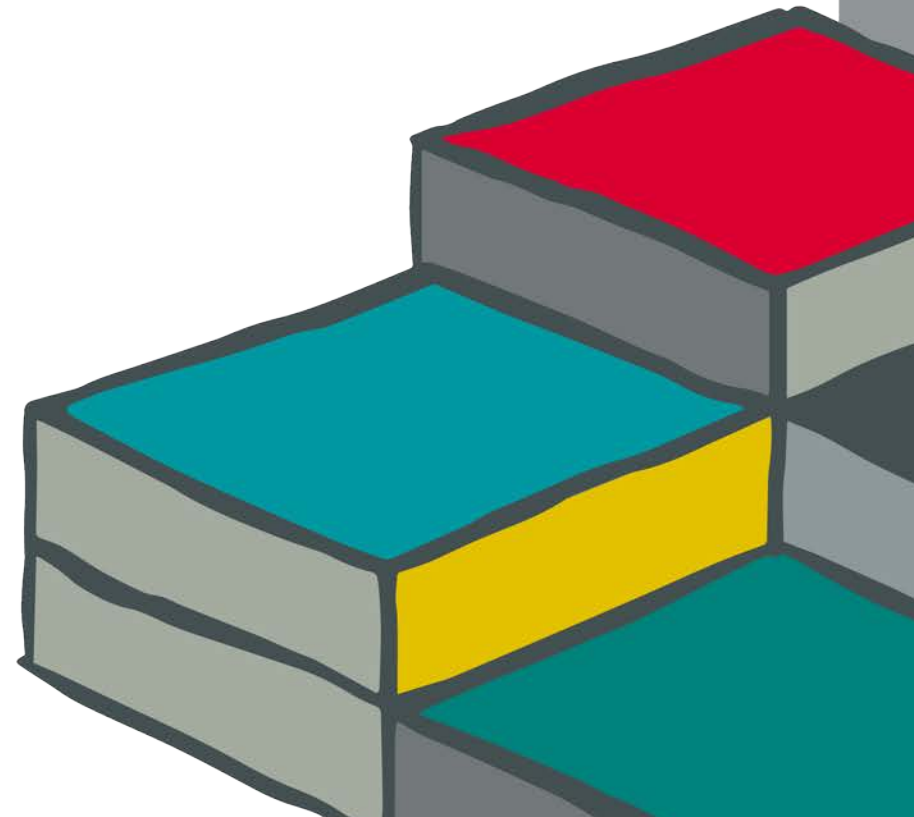
PATENTBERATUNG

WIPANO-LEISTUNGSPAKETE

matrix GmbH & Co. KG | Am Falder 4 | 40589 Düsseldorf

T +49 (0)211-75707-30
innovationsberatung@matrix-gmbh.de

April 2017



Leistungsprofil matrix – Bausteine unserer Innovationsberatung



BAUSTEINE UNSERER INNOVATIONSBERATUNG

Patentberatung	Projektbegleitung	Innovationsmanagement
Schutzrechte sichern	Von der Idee bis zum Erfolg	Systematisch innovieren
Erarbeitung der Erfindungsmeldung	Potentialanalyse	Bestandsaufnahme
Kosten-Nutzen-Analyse	Realisierungskonzept <ul style="list-style-type: none"> • Technologiebewertung • Kooperationsanbahnung • Förderberatung • Patentberatung • ... 	Strategieentwicklung
Koordinierung der Patentanmeldung	Projektmanagement	Prozessgestaltung
Unterstützung der Verwertung	Projektmanagement	Kompetenzentwicklung

WIPANO-Leistungspakete

LP 1 – Grobprüfung

- kursorische Prüfung von Erfindungen einschließlich Übersichtsrecherche zur Neuheit
- persönliche Beratung von Wissenschaftlerinnen und Wissenschaftlern sowie von Erfinderinnen und Erfindern in Hochschulen, Forschungseinrichtungen und Unternehmen
- Hinwirken auf ordnungsgemäße und vollständige Erfindungsmeldungen entsprechend des § 5 des Gesetzes über Arbeitnehmererfindungen.

LP 2 – Detailprüfung

- ausführliche Prüfung der Erfindung gegenüber dem Stand der Technik
- Prüfung auf wirtschaftliche Verwertbarkeit (beispielsweise Wirtschaftsrecherchen, Konkurrenzanalyse oder Experteninterviews)
- Kosten-Nutzen-Analyse.

WIPANO-Leistungspakete

LP 3 – (Strategie-)Beratung und Koordinierung zur Schutzrechtsanmeldung

- Unterstützung bei der Auswahl und Beauftragung eines Patentanwalts
- Unterstützung bei der Abstimmung der Schutzrechtsstrategie zwischen Zuwendungsempfänger und Patentanwalt
- Unterstützung bei der Kommunikation mit dem Patentanwalt (beispielsweise Erfassung und Überwachung von Fristen, Weiterleitung amtlicher Schreiben und Prüfberichte an den Zuwendungsempfänger)
- Begleitung sowohl der Prio-Schutzrechtsanmeldung (z. B. DE, EP, PCT, US) als auch darauf aufbauender, weiterer Anmeldungen
- Begleitung der Schutzrechtsnachanmeldung/en in Abstimmung mit dem Zuwendungsempfänger und dem beauftragten Patentanwalt.

LP 4 – Schutzrechtsanmeldung (Amtsgebühren und Ausgaben für Patentanwälte)

- Patentanwaltsleistungen im Zusammenhang mit Schutzrechtsanmeldung/en und Schutzrechtsnachanmeldung/en
- Gebühren der Schutzrechtsanmeldung/en und Schutzrechtsnachanmeldung/en beim entsprechenden Amt.

WIPANO-Leistungspakete

LP 5 – Aktivitäten zur Verwertung

- Erarbeitung einer schutzrechtsbezogenen Verwertungsstrategie gemeinsam mit dem Zuwendungsempfänger
- Prüfung der Verwertungsmöglichkeiten (Auslizenzierung, Verkauf, Ausgründung etc.)
- Exposé-Erstellung und Veröffentlichung
- Identifikation und Ansprache potenzieller Verwerter
- Durchführung von Verwertungsmaßnahmen
- Abschluss von Geheimhaltungsvereinbarungen
- Vorbereitung, Begleitung und Abschluss einer Verwertungsvereinbarung
- Erstellung einer Marketingkonzeption
- Messeteilnahmen/Geschäftsanhörungen
- Prototypen-Bau (Hochschulen siehe Förderschwerpunkt Nummer 2.2)
- Normungsberatung (aber keine Förderung der Teilnahme an Normungsgremien)
- Marken- und/oder Designanmeldung (durch Patentanwalt).

WIPANO-Förderung

LP	Bezeichnung	Maximale Zuwendungs- summen	Maximale Auftragswerte	Hinweis	Dienstleister
LP 1	Grobprüfung der Erfindung	375 Euro	750 Euro	Verpflichtend (Ausnahme Abbruch)	matrix
LP 2	Detailprüfung der Erfindung	1.200 Euro	2.400 Euro	Verpflichtend (Ausnahme Abbruch)	matrix
LP 3	(Strategie-) Beratung und Koordinierung zur Patentanmeldung (Prio-Anmeldung und eine weitere Anmeldung)	2.000 Euro	4.000 Euro	Verpflichtend bei Auslandsanmeldung	matrix
LP 4	Patentanmeldung (Amtsgebühren und Ausgaben für Patentanwälte)	10.000 Euro	20.000 Euro	Verpflichtend (Ausnahme Abbruch)	Qualifizierter Patentanwalt
LP 5	Aktivitäten zur Verwertung	3.000 Euro	6.000 Euro	Optional	matrix

Unser Team für Sie

Dr. Klaus Bömken

Dr. phil. nat., Dipl.-Physiker - Festkörperphysik

Schwerpunkte: Werkstoffe, Produktion, Automotive



Dr. Anna Czeschik

Dr. rer. nat., Dipl.-Physikerin - Biophysik

Schwerpunkte: Medizintechnik, Biotechnologie, eHealth



Niels Lichtenthäler

MBA, Dipl.-Ingenieur (FH) - Mechatronik, Energieelektroniker (IHK)

Schwerpunkte: Produktion, Energie, Automotive



Werner Pfeifenroth

Dipl.-Forstwirt, Dipl.-Volkswirt

Schwerpunkte: Umwelt-, Druck-, Papiertechnologie, Bautechnik, Holzverarbeitung



Unser Team für Sie

Dr. Ulrich Gerth

Dr. (D.Phil. Oxford Univ.), Dipl.-Biochemiker - Immunologie

Schwerpunkte: Biotechnologie, Life Science



Dr. Ralph Jürgen Peters

Dr. rer. nat., Dipl.-Chemiker

Schwerpunkte: Innovationsmanagement, Geschäftsmodellentwicklung, Foresight, Szenariotechnik, Technologietransfer, Coaching, Oberflächentechnologien, Nanotechnik



Guido Lohnherr

PhD Oxford Univ., Volkswirt / Nationalökonom und Umwelt-Kybernetiker

Schwerpunkte: Trends und Märkte, SWOT, Strategische Beratung



Johanna Boeck-Heuwinkel

Rechtsanwältin, Kauffrau

Schwerpunkte: Gewerblicher Rechtsschutz, Wirtschafts-, Vertrags-, Internationales Privatrecht, F&E-Management, Technologietransfer, Patentfragen



Unsere Kontaktdaten

**matrix Gesellschaft für Beratung in Wirtschaft,
Politik und Verwaltung mbH & Co. KG**

Schloss Elbroich
Am Falder 4
40589 Düsseldorf

T +49 (0)211-75707-30
innovationsberatung@matrix-gmbh.de
www.matrix-gmbh.de
www.innovationsberatung.nrw

