

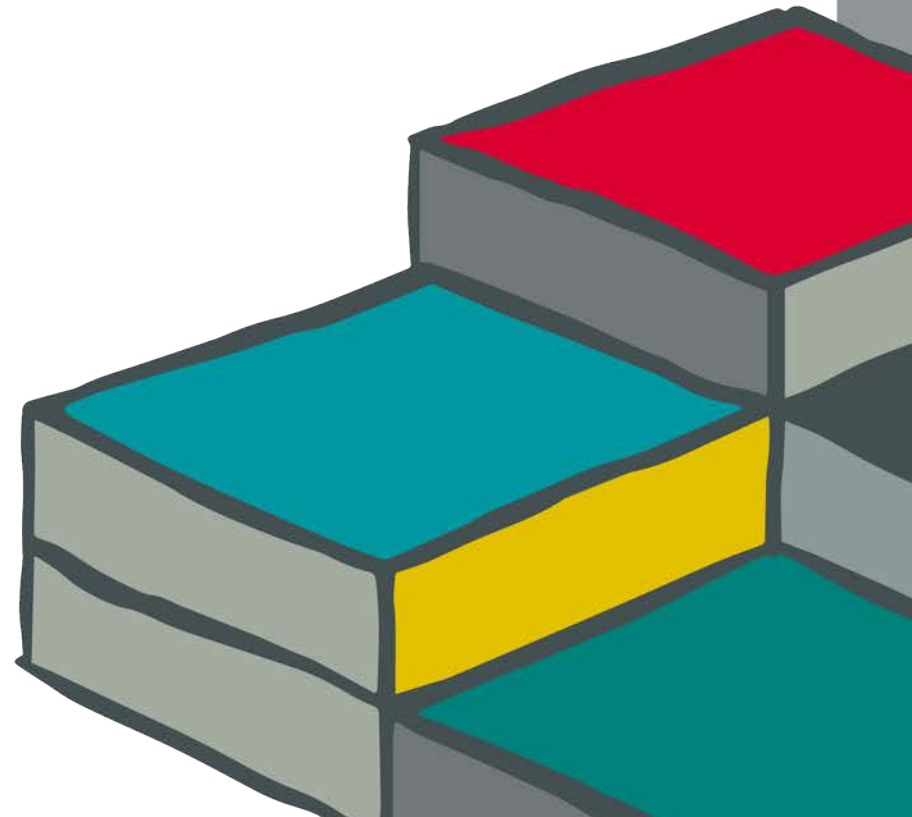


INNOVATIONSMANAGEMENT-BERATUNG
SYSTEMATISCH INNOVIEREN

matrix GmbH & Co. KG | Am Falder 4 | 40589 Düsseldorf

T +49 (0)211-75707-30
innovationsberatung@matrix-gmbh.de

April 2017



Leistungsprofil matrix – Bausteine unserer Innovationsberatung



BAUSTEINE UNSERER INNOVATIONSBERATUNG

Patentberatung	Projektbegleitung	Innovationsmanagement
Schutzrechte sichern	Von der Idee bis zum Erfolg	Systematisch innovieren
Erarbeitung der Erfindungsmeldung	Potentialanalyse	Bestandsaufnahme
Kosten-Nutzen-Analyse	Realisierungskonzept <ul style="list-style-type: none"> • Technologiebewertung • Kooperationsanbahnung • Förderberatung • Patentberatung • ... 	Strategieentwicklung
Koordinierung der Patentanmeldung	Projektmanagement	Prozessgestaltung
Unterstützung der Verwertung		Kompetenzentwicklung

Gründe für die Einführung von systematischen Innovationsmanagement (IM)

Systematik

- Schneller und erfolgreicher innovieren durch systematisches und gelebtes Innovationsmanagement (IM)
- Bessere und kundenspezifischere Produkte und Dienstleistungen als der Wettbewerb
- Reaktion auf unterschiedliche gesellschaftliche Megatrends, z.B. durch gezielte Entwicklung von neuen Geschäftsmodellen

Markterfolg

- Erschließung neuer Technologiefelder und Entwicklung neuer Produkte, Dienstleistungen oder Prozesse
- Strategische Orientierung durch Technologie-/Produkt-Roadmapping

Image

- Stärkung des Image als Innovationstreiber bei Kunden und Lieferanten
- Steigerung der Unternehmensattraktivität für neue und "vorhandene" Mitarbeiter/Innen durch eine gelebte Innovationskultur

Systematisch innovieren – Überblick ganzheitlicher Beratungsansatz

Bestandsaufnahme

- Analyse des Innovationsmanagement im Unternehmen (IM-Assessment)
- Festlegung der Beratungsmodule und eines Umsetzungsplans

Strategie-entwicklung

- Entwicklung von Innovationsperspektiven durch Scouting und Szenarien
- Orientierung und Zielsetzung durch die Entwicklung einer Innovationsstrategie



Prozess-gestaltung

- Gestaltung des Innovationsprozesses
- Effektive Entwicklung und Umgang mit Ideen
- Mehr Transparenz durch Einführung eines Innovations-Controllings



Kompetenz-entwicklung

- Innovationskompetenz schaffen durch Ausbildung der Mitarbeiter/Innen
- Stärkung der Innovationskraft durch gezieltes Coaching von Mitarbeiterinnen und Mitarbeitern

Innovationen finden

- Ideenentwicklung für innovative Produkte, Prozesse und Geschäftsmodelle (Kreativworkshops)
- Festlegung einer Projekt-Roadmap

Wie könnte eine Beratung aussehen? – Unsere angebotenen Beratungsmodule

MODUL 1: Bestandsaufnahme

Was können wir in unserem IM-System verbessern?

MODUL 2: Strategische Früherkennung

Wie können wir die strategische Früherkennung in unser IM-System einbinden bzw. die Umsetzung verbessern?

MODUL 3: Innovationsprozesse gestalten

Wie können wir den Innovationsprozess verbessern?

MODUL 4: Innovationen finden

Was sind mögliche Innovationsansätze? Wann sollten wir welche konkreten Projekte angehen?

MODUL 5: Teamentwicklung und Coaching

Wie können wir unsere Mitarbeiter/Innen weiterqualifizieren?

- Grundsätzlich erstellen wir ein **individualisiertes Angebot** zugeschnitten auf Ihren tatsächlichen Bedarf.
- Alle angebotenen **Module** sind **optional**. (Ausnahme Modul 1: Bestandsaufnahme)
- Die **Beauftragung** einzelner Module **Zug um Zug** ist möglich.
- Üblicherweise arbeiten wir mit mehreren **Workshops und Interviews**, sowohl in der Analyse- als auch der Synthesephase.
- Prinzipiell binden wir Ihre **Mitarbeiter/Innen** aktiv in unsere Beratungsprojekte ein.

Wie könnte eine Beratung aussehen? – Unsere angebotenen Beratungsmodule

MODUL 1: Bestandsaufnahme

- Projektteam zusammenstellen
- Vorbereitung IM-Assessment (Umfang, Felder, Ressourcen, Ziele)
- Workshops/Interviews: **IM-Assessment** zur Analyse und Bewertung des IM-Systems (Strategie, Kultur, Controlling, Prozesse, Struktur, etc.)
- OPTIONAL | **Benchmarking** oder Bestimmung des Reifegrades des IM-Systems
- Entwicklung und Priorisierung eines konkreten **Umsetzungsplans** zur Weiterentwicklung des IM-Systems

MODUL 2: Strategische Früherkennung

- Vertiefende Analyse der vorhandenen Früherkennungs-Aktivitäten
- Workshops: **(Mega)Trendanalyse** (Auswahl, Adaption, Relevanz, Konsequenzen) und **(Mega)Trendtransfer** (Suche nach strategischen Handlungsfeldern und Themenpriorisierung)
- OPTIONAL | Entwicklung einer **Innovationsstrategie** Ableitung von konkreten **Innovationszielen**

MODUL 3: Innovationsprozesse gestalten

- Vertiefende Analyse des Innovationsprozesses von der Idee bis zum Markt (Entscheidungswege, Informationsnotwendigkeiten, Verantwortlichkeiten, Methoden, etc.)
- Workshops: Bewertung und Verbesserung der einzelnen **Prozessstufen** (Ideengenerierung, Systematisierung und Bewertung von Ideen, Umsetzung von Ideen, Controlling)

Wie könnte eine Beratung aussehen? – Unsere angebotenen Beratungsmodule

MODUL 4: Innovationen finden

- Trends und Kundenbedürfnisse beschreiben
- Kreativworkshop: **Ideen** zu Trends und Kundenbedürfnissen sowie entsprechende Geschäftsmodelle **entwickeln**
- Bewertung der **Ideen und Geschäftsmodelle** hinsichtlich Marktpotential, Ressourcen etc.
- OPTIONAL | Entwicklung einer **Roadmap der Innovationsprojekte**

MODUL 5: Teamentwicklung und Coaching

Ein Teil der Weiterbildung der Mitarbeiter/Innen erfolgt bereits durch das Durchlaufen der übrigen Module, dies gilt jedoch im Kern für die jeweiligen Teilnehmer/Innen.

- **Organisationsentwicklung** (z.B. Position und Rolle des Innovationsmanagers)
- **Changemanagement** und Kulturentwicklung (z.B. Unterstützung beim Roll-Out des neuen bzw. angepassten Innovationsprozesses)
- Schulung für die Durchführung eigener **Kreativrunden**
- **Kompetenzentwicklung** eines erweiterten Mitarbeiterkreises

Unser Team für Sie

Niels Lichtenthäler

MBA, Dipl.-Ingenieur (FH), Energieelektroniker (IHK)

Schwerpunkte: Produktion, Energie, Automotive



Dr. Ralph Jürgen Peters

Dr. rer. nat., Dipl.-Chemiker

Schwerpunkte: Innovationsmanagement, Geschäftsmodellentwicklung, Foresight, Szenariotechnik, Technologietransfer, Coaching, Oberflächentechnologien, Nanotechnik



Dr. Anna Czeschik

Dr. rer. nat., Dipl.-Physikerin - Biophysik

Schwerpunkte: Medizintechnik, Biotechnologie, eHealth



Dr. Klaus Bömken

Dr. phil. nat., Dipl.-Physiker

Schwerpunkte: Werkstoffe, Produktion, Automotive



Unser Team für Sie

Werner Pfeifenroth

Dipl.-Forstwirt, Dipl.-Volkswirt

Schwerpunkte: Umwelt-, Druck-, Papiertechnologie, Bautechnik, Holzverarbeitung



Johanna Boeck-Heuwinkel

Rechtsanwältin, Kauffrau

Schwerpunkte: Gewerblicher Rechtsschutz, Wirtschafts-, Vertrags-, Internationales Privatrecht, F&E-Management, Technologietransfer, Patentfragen



Guido Lohnherr

PhD Oxford Univ., Volkswirt / Nationalökonom und Umwelt-Kybernetiker

Schwerpunkte: Trends und Märkte, SWOT, Strategische Beratung



Dr. Ulrich Gerth

Dr. (D.Phil. Oxford Univ.), Dipl.-Biochemiker

Schwerpunkte: Biotechnologie, Life Science



Unsere Kontaktdaten

**matrix Gesellschaft für Beratung in Wirtschaft,
Politik und Verwaltung mbH & Co. KG**

Schloss Elbroich
Am Falder 4
40589 Düsseldorf

T +49 (0)211-75707-30
innovationsberatung@matrix-gmbh.de
www.matrix-gmbh.de
www.innovationsberatung.nrw



Anhang 1: Definitionen der CEN/TS 16555

Innovation

Umsetzung eines neuen oder signifikant verbesserten Produktes (Gut oder Dienstleistung) oder Prozesses, eines neuen Vermarktungsverfahrens oder eines neuen organisatorischen Verfahrens von Geschäftspraktiken, von Arbeitsabläufen oder von externen Beziehungen.

Innovationsmanagementsystem - IMS

Satz zusammenhängender oder miteinander in Wechselwirkung stehender Elemente einer Organisation, die dazu dienen, innovationsbezogene Strategien, Ziele sowie Prozesse zur Erreichung dieser Ziele zu entwickeln.

Anhang 2: Innovationsmanagementsystem nach CEN TS 16555-1

