

Future

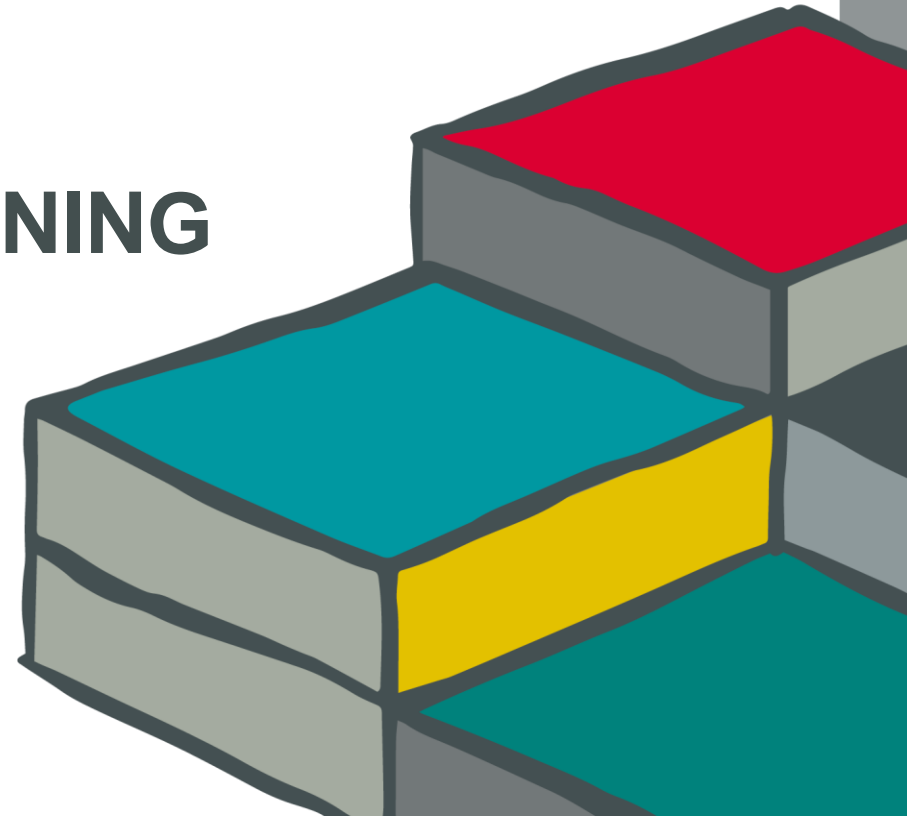


ERFOLGSMODELL INNOVATIONSMANAGEMENT-TRAINING

matrix GmbH & Co. KG | Am Falder 4 | 40589 Düsseldorf

T +49 (0)211-75707-910
innovationsberatung@matrix-gmbh.de

Februar 2019



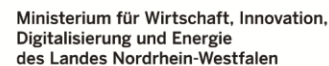
Referenzprojekt



Ein Projekt der wfg Kreis Soest GmbH im Rahmen des Transferverbundes Südwestfalen



Das Projekt „Innovationsfabrik Südwestfalen“ wird gefördert durch die Europäische Union und das Land Nordrhein-Westfalen:



Teilnehmerkreis

Unternehmen der Region
(Branchenmix, heterogene Hierarchie-
stufen, unterschiedliche Fachbereiche)

Zeitraum

Juni 2017 – heute

Teilnehmerzahl pro Training

10–20 (ideal bei 2–3 Trainern)

Gesamtteilnehmerzahl

76 (Stand 22.11.2018), aus mehr als
70 unterschiedlichen Unternehmen

Leistungen matrix

Veranstaltungskonzept,
Teilnehmerbefragung, Moderation und
Anleitung Trainings, Bereitstellung
Trainingsmaterial

Weitere Informationen

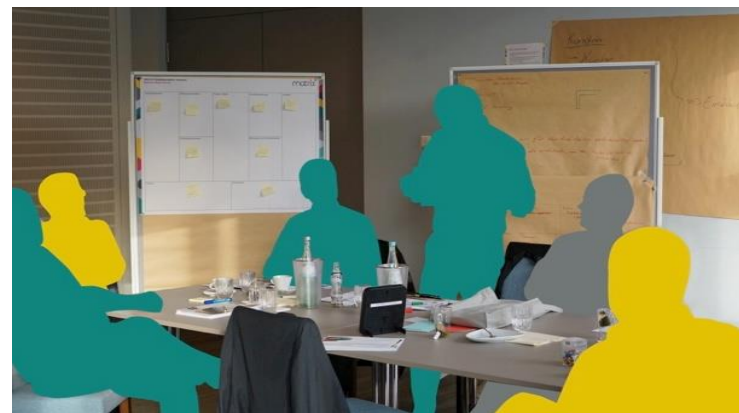
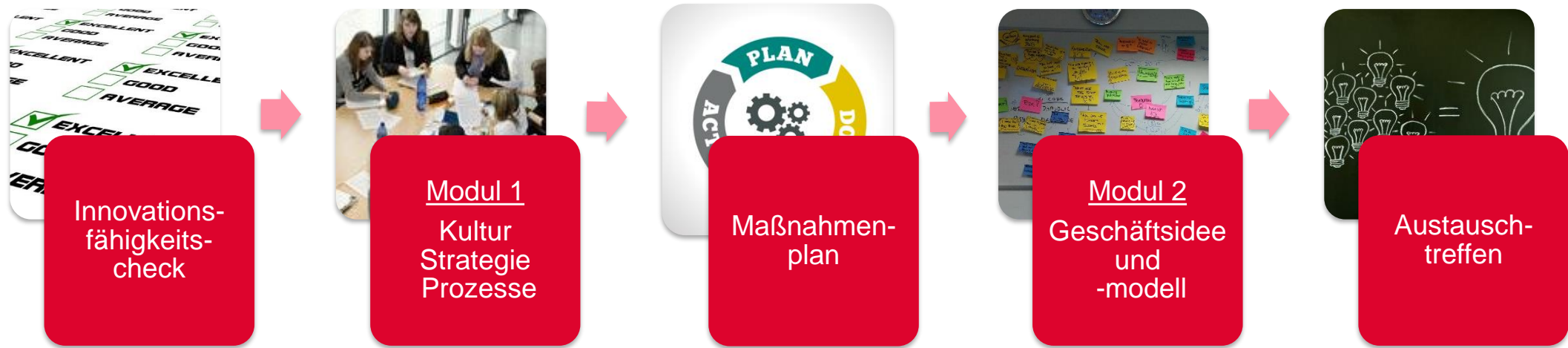
<https://www.transferverbund-sw.de/Innovationsfabrik/Innovationsmanagement-Training>

Wir unterstützen die Unternehmen in Ihrer Region:

- Ihre Zukunft durch Innovationen selbst zu gestalten
- Neue Blickwinkel auf Kunden, Märkte & Produkte zu finden
- Systematisch kreativ mit einfachen und bewährten Methoden Innovationen zu entwickeln
- Kundenbedürfnisse zu erkennen und daraus (gemeinsam) Innovationen zu generieren
- Nicht-Kunden als Basis zur Gestaltung neuer Produkte zu finden
- Entwicklungszeiten zu verkürzen
- Ressourcen zielgerichtet auf Kundenbedürfnisse auszurichten



Vorgehensweise



Nutzen für Sie als Wirtschaftsförderung



- Mit unseren Trainings erreichen, fördern und unterstützen Sie innovationsbereite KMU und damit die Innovationskraft Ihrer Region
- Sie bieten den Unternehmen Hilfe zur Selbsthilfe
- Die Querauswertung von Innovationsfähigkeitschecks bietet einen Überblick über die Innovationsfähigkeit in Ihrer Region
- Die Innovationskraft Ihrer Region wird durch die branchenübergreifende und kollegiale Zusammenarbeit an konkreten Beispielen aus den teilnehmenden Unternehmen gestärkt und Vernetzung wird aktiv gelebt
- Sie als Wirtschaftsförderung können sich als starker und zukunftsweisender Partner für Entwicklungen in der Region positionieren

Unser Trainer-Team für Sie

Dr. Anna Czeschik

Dr. rer. nat., Dipl.-Physikerin - Bioelektronik

Schwerpunkte: Medizintechnik, Biotechnologie, Digitalisierung, Digital Health



Niels Lichtenthäler

MBA, Dipl.-Ingenieur (FH) - Mechatronik, Energieelektroniker (IHK)

Schwerpunkte: Mechatronische Systeme, Produktion, Energietechnik, Maker/FabLabs



Dr. Ralph Jürgen Peters

Dr. rer. nat., Dipl.-Chemiker

Schwerpunkte: Innovationsmanagement, Geschäftsmodellentwicklung, Foresight, Szenariotechnik, Technologietransfer, Coaching, Oberflächentechnologien, Nanotechnik



Unsere Kontaktdaten

matrix Gesellschaft für Beratung in Wirtschaft, Politik und Verwaltung mbH & Co. KG

Schloss Elbroich
Am Falder 4
40589 Düsseldorf

T +49 (0)211-75707-910
innovationsberatung@matrix-gmbh.de
www.matrix-gmbh.de
www.innovationsberatung.nrw